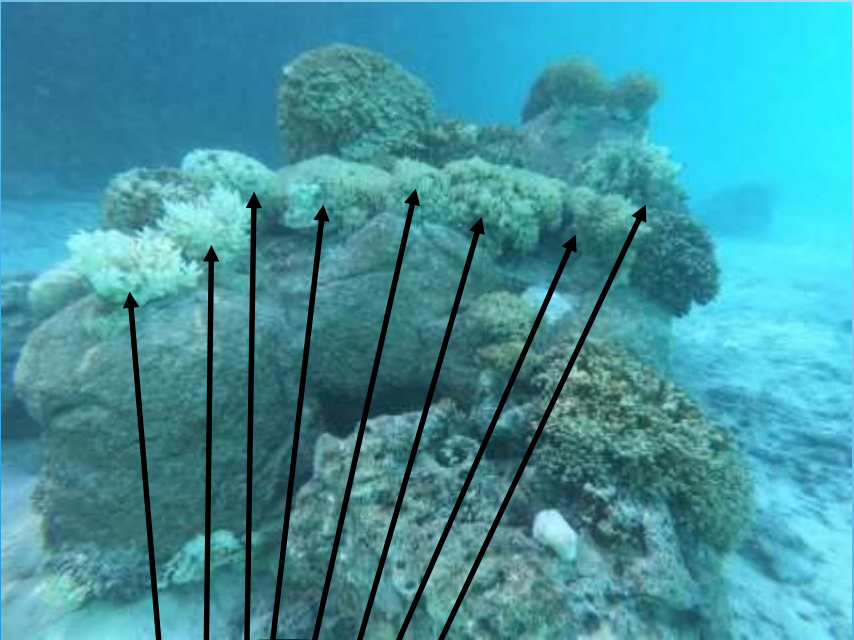




# Restauration d'un récif corallien



Le récif ci-dessous a subi une perte d'environ 70% de sa surface corallienne. Cette mortalité anormale du corail a fait l'objet d'investigation approfondie par l'équipe d'Espace Bleu.



Colonies endommagées



La première hypothèse était qu'un prédateur et notamment une *acanthaster* (étoile de mer corallivore également appelée «cousin de belle-mère» ou localement Taramea) ait dévoré les coraux. L'ensemble des cachettes et blocs rocheux ont été exploré sans qu'aucun prédateur n'ait été trouvé.



C'est donc l'hypothèse (confirmée par la suite) d'une maladie corallienne qui a été privilégiée par notre biologiste marin. Cette maladie est maintenant maîtrisée suite à la mise en place d'une procédure de quarantaine des colonies infectées encore vivantes et le retrait immédiat des colonies mortes.



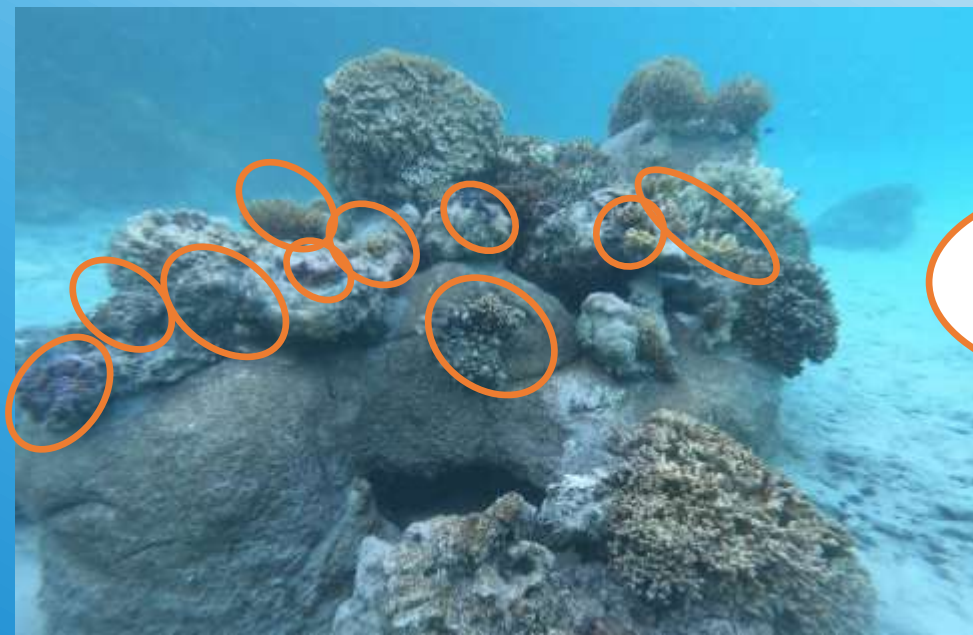
Certaines des colonies mises en quarantaine ont depuis repris des forces et grandissent à nouveau.



Un apport de coraux vivants a été réalisé.  
Il s'agit de coraux qui s'ensablaient dans  
une lagune adjacente de l'hôtel.



Avant → Après



Colonies nouvellement installées

Des colonies issues du bouturage effectué au sein de l'hôtel ont été placées sur le récif.



Boutures





Aujourd'hui, le récif est restauré et il ne reste plus aux coraux qu'à grandir ...

