

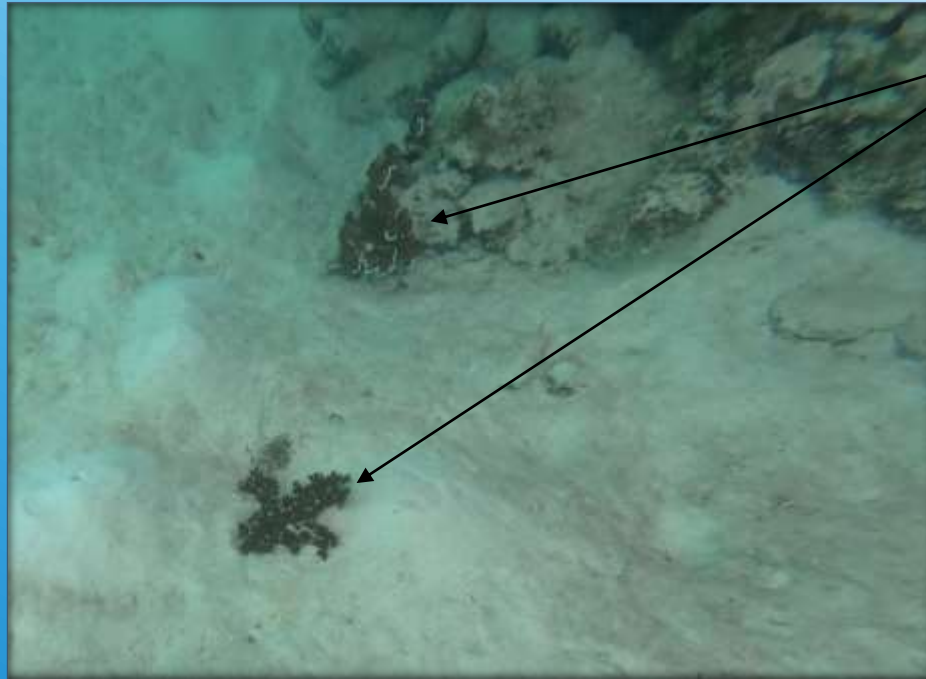


# Déplacement de coraux et restauration d'un récif naturel



Les coraux présents dans une lagune étaient entrain de s'ensabler en raison d'une montée du sable à l'arrivée du pipeline alimentant la lagune.

Espace Bleu est intervenu pour déplacer les coraux menacés.



Coraux en train de s'ensabler

Coraux fortement sédimentés





A chaque transfert, c'est environ 50 colonies qui sont déplacées.



Chaque colonie corallienne constitue à elle seule un petit écosystème : le corail est en effet un habitat pour de nombreux crustacés, mollusques et poissons.



La colonie est déplacée avec tous ses habitants et lorsque certains se perdent, nous les aidons à retrouver leur chemin...



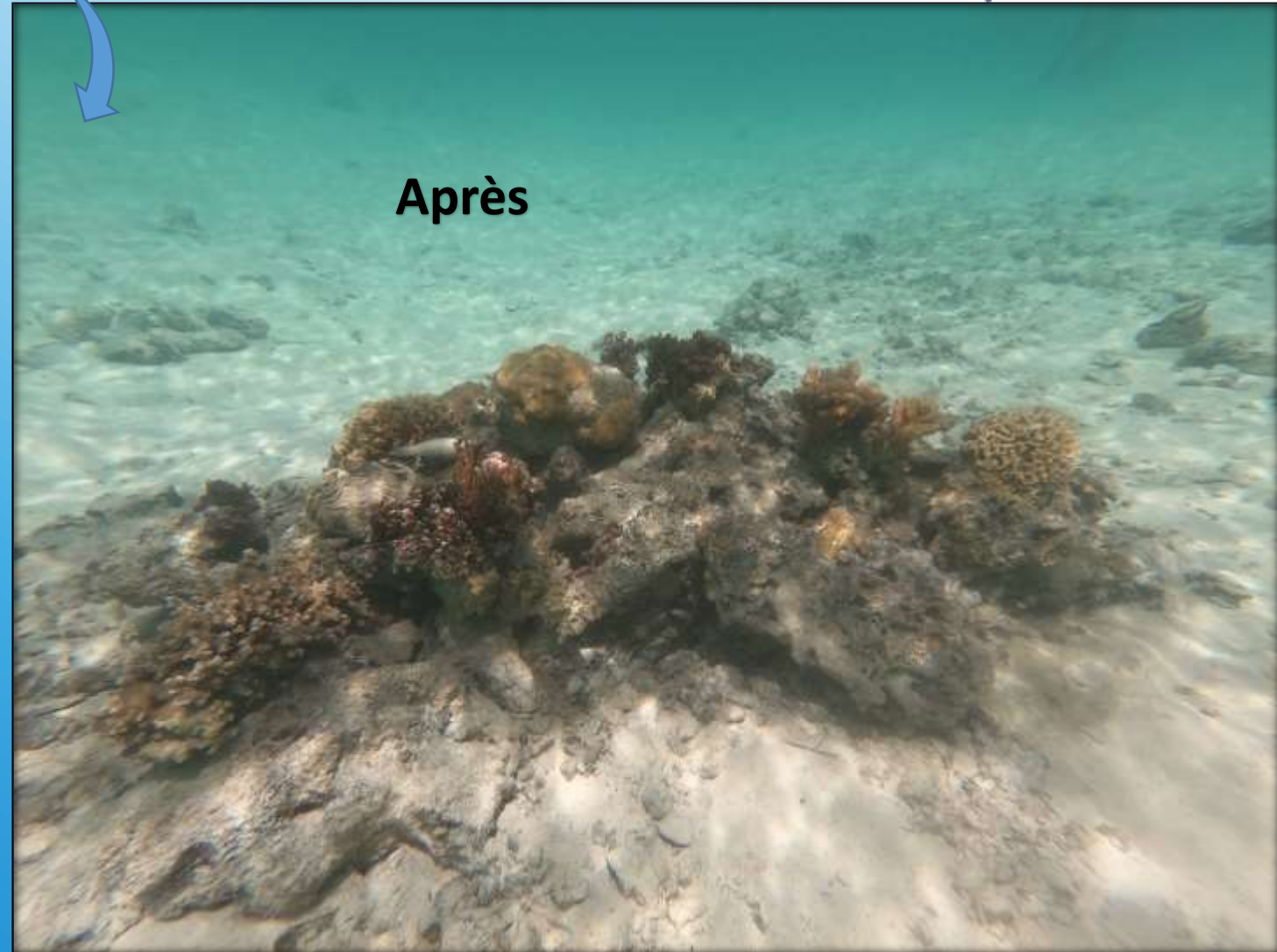


Au total, ce sont plus de 500 colonies qui ont été collectées pour être transplantées dans un jardin corallien entretenu.





Les coraux déplacés ont été fixés sur un substrat naturel (rochers nus) afin de pouvoir continuer à se développer et créer un nouveau récif.



Les coraux déplacés ont été fixés sur un substrat naturel (rochers nus) afin de pouvoir continuer à se développer et créer un nouveau récif.

